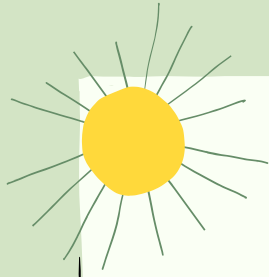


ERSTAUNLICHES ÜBER BIENEN

WARUM SIND BIENEN SO WICHTIG ?



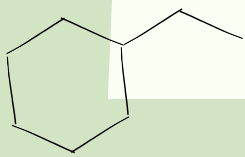
FLEISSIGE BIENCHEN

80 Prozent der Blüten der von uns angebauten Pflanzen müssen von Insekten befliegen und bestäubt werden. Eine einzelne Honigbiene bestäubt täglich bis zu 1.000 Blüten.



HONIGMÄULCHEN

Aus bis zu zehn Millionen Blüten wird ein Kilogramm Honig. Für 500 Gramm Honig muss ein Bienenvolk umgerechnet dreimal um die Erde fliegen.



VIELFLIEGER



Eine Biene legt im Laufe ihres kurzen Lebens rund 8000 Kilometer zurück. Dabei fliegt sie rund einen Kilometer in zwei Minuten, das sind fast 25 Kilometer pro Stunde!

FAMILIENTIERE

Ein Bienenvolk besteht im Sommer aus etwa 60.000 Arbeitsbienen, mehreren hundert Drohnen und einer Königin. Etwa 20.000 davon überwintern.



VIELFRASS

Innerhalb von sechs Tagen nach dem Schlüpfen erreicht eine Bienenlarve das 500-fache ihres Geburtsgewichtes. Ein menschliches Baby müsste nach sechs Tagen demnach über 1,5 Tonnen wiegen.

Informationsquelle:
<https://www.allesimgarten.com/bienenfreundlicher-garten/>